



REGIONE PIEMONTE
PROVINCIA DI ASTI

COMUNE DI REVIGLIASCO D'ASTI

LAVORI DI RIFACIMENTO PONTE E COMPLETAMENTO
DIFESA SPONDALE SU STRADA CASCINA BIANCA

PROGETTO N	OGGETTO	SCALA
DIS. N ° 1	PROGETTO DEFINITIVO-ESECUTIVO	1:2000 1:5000 1:10000
MOD.	DATA	DESCRIZIONE
	10/06/2019	PRIMA EMISSIONE
		V

STUDIO DI INGEGNERIA

Dott.Ing. Gianluca MONDINO
Via Stazione n. 8
Motta di Costigliole d'Asti
Tel./fax 0141/969335 cell. 333/2389768
P.IVA 01340110053 C.F. MNDGLC75H13A479E

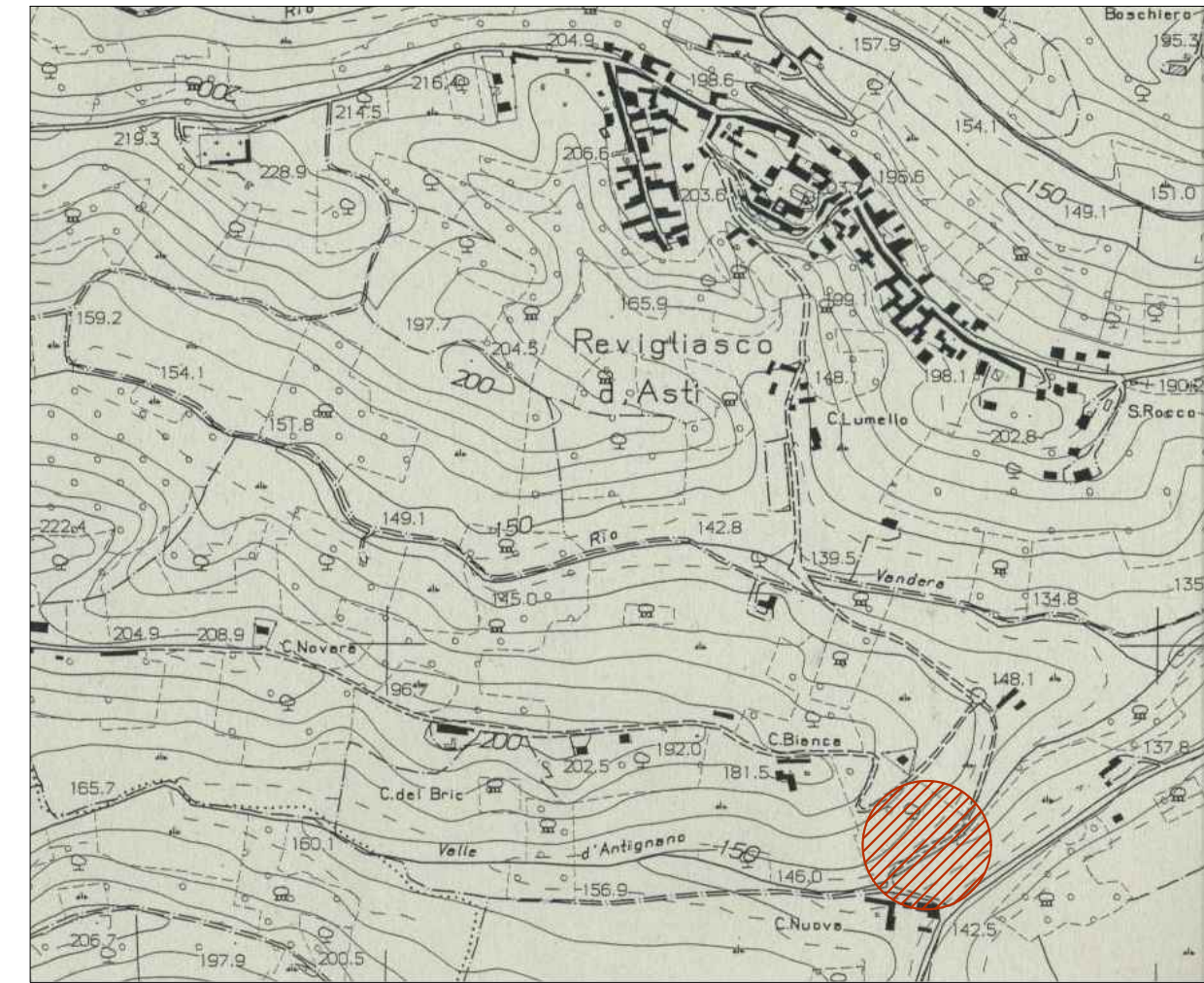
TITOLO: CARTOGRAFIA

IL RUP: Geom. Grandi Giorgio

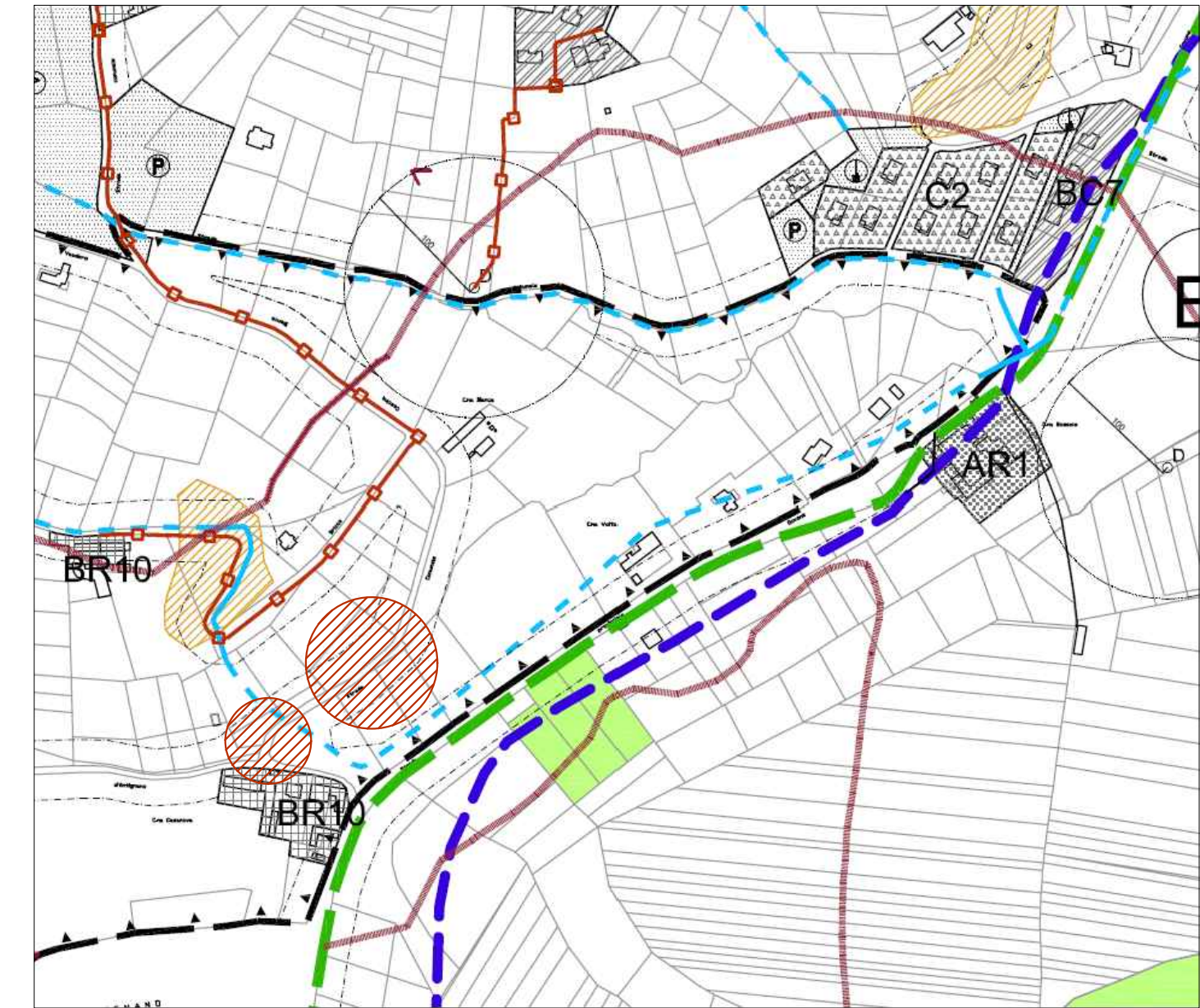
ESTRATTO CATASTALE
Scala 1:2000



ESTRATTO CTR
Scala 1:10.000



ESTRATTO PRGC
Scala 1:5000



Comune di Revigliasco

Foglio 4 mappali n. 296-404-297 muro in progetto

Foglio 4 mappali n. 234-235-296 ponte in progetto

Sezione 175-100

LEGENDA URBANISTICA

- | | | | |
|--|---|--|--|
| | AREE DI TIPO A - AR | | SERVIZI |
| | AREE DI TIPO B - BR | | ● AREE DI INTERESSE COMUNE |
| | AREE DI TIPO BC | | ○ VERDE PUBBLICO |
| | AREE DI TIPO C | | ⊕ ATTREZZATURE SPORTIVE |
| | AREE DI TIPO D - BD | | Ⓟ PARCHEGGIO |
| | AREE DI TIPO E - EH | | Ⓢ CIMETERO |
| | AREE PER USI CIVICI | | Ⓜ AREE PER L'ISTRUZIONE |
| | CONFINI "OASI DEL TANARO" DI CUI AL D.M. 1/8/85 (GALASSINO) | | Ⓜ SERVIZI PER IMPIANTI PRODUTTIVI |
| | FASCIA DI RISPETTO CIMITERIALE, STRADALE, DEPURATORI | | ★ EDIFICI DI PARTICOLARE PREGIO (L. 1089/1934) |
| | LIMITE DELLE AREE SOGGETTE A VINCOLO IDROGEOLOGICO | | Linea acquedotto |
| | ASSE ELETTRODOTTO | | Linea fognatura |
| | DEPURATORE | | Fascia di rispetto dei corsi d'acqua pubblici (150 m) |
| | F.I. FOSSA IMHOFF | | D. Lgs. 42/2004 - Art. 142 lett. c - Aree tutelate per legge |